



JAARVERSLAG 2024

INTERGEMEENTELIJKE NATUUR-EN LANDSCHAPSPLOEGEN



**KIEM
KRACHT**

KIEM KRACHT

De Intergemeentelijke Natuur- en Landschapsploegen (INL) van KiemKracht hebben 28 jaar ervaring met de aanleg, de (her)inrichting en het beheer van grote en kleine natuurlijke landschapsstructuren zoals hagen, houtkanten, holle wegen, bomenrijen, solitaire bomen, bossen en bermen. Ook de inrichting van schooltuinen, speelnatuur, belevingsgroen ... horen bij het INL-takenpakket. Op die manier leveren we een waardevolle bijdrage aan de instandhouding en de versterking van de biodiversiteit in de provincie Vlaams-Brabant. En hier stopt het niet. In de INL-ploegen krijgen mensen die op de reguliere arbeidsmarkt maar moeilijk aan werk geraken opnieuw kansen. Het werk is afwisselend en zinvol en helpt hen groeien op professioneel en persoonlijk vlak. We kunnen dus met volle overtuiging stellen dat INL goed is voor mens én natuur.

In het jaarverslag staat meer informatie over de organisatie van het INL-Project, werkmethodes en successen, missie en visie. Uit dit alles zal blijken dat INL van cruciaal belang is voor de leefbaarheid van onze provincie.





INL-VISIE

NATUURBEHEER OP MAAT: INL ONTZORGT UW GEMEENTE MET FOCUS OP MENS, NATUUR EN TOEKOMST.

1. BIODIVERSITEIT EEN BOOST GEVEN

Concrete ecologische projecten en ideeën worden samengebracht in een jaarprogramma als basis voor praktische beheerplanning.

2. VOLLEDIGE ONDERSTEUNING EN ONTZORGING

Wij voorzien werk materiaal en lokale werkrachten, regelmatige communicatie en opvolging om een efficiënte en duurzame uitvoering te garanderen.

3. EXPERTISE OP HET TERREIN

Ondersteuning door coördinatoren, landschapsarchitecten, ecologen, projectverantwoordelijken, planners en teamleiders. Zowel op beheers- als visievlak staat we volledig ter beschikking om de gemeente te ontzorgen.

4. INCLUSIEVE TEWERKSTELLING

Begeleiding en opleiding voor werkrachten die moeilijker hun weg vinden op de arbeidsmarkt.



MEERJARENDOELSTELLINGEN VAN KIEMKRACHT

1. MEER BIODIVERSITEIT EN HERGEBRUIK

We gaan voor minder verpakkingen, minder afval, minder vleesverkoop en meer natuurcreatie door inrichting en juist beheer.

2. KLIMAATNEUTRALE ORGANISATIE

Door zonnepanelen en batterijen in alle vestigingen te integreren, water op te vangen en onze CO₂-uitstoot zo veel mogelijk te beperken, willen we een klimaatneutrale organisatie worden.

3. REFERENTIE EN INSPIREREN

Aan de hand van opleidingen, evenementen, sociale media en via de pers willen wij een referentie worden en andere bedrijven inspireren om ook werk te maken van biodiversiteit en klimaatneutraliteit.

4. DE ONTWIKKELAAR VAN ZINVOLLE JOBS

We lanceren innovatieprojecten rond tewerkstelling en willen onze specialisatie rond begeleiding de komende jaren verder ontwikkelen.

5. MIJN WERKGEVER IS DE BESTE

Als betrokken werkgever willen we onze energie en passie overdragen op onze medewerkers en hen een goede omkadering bieden. De tevredenheid van onze medewerkers staat voor ons centraal.

INL-SAMENWERKINGS- OVEREENKOMST

Al 28 jaar werken de provincie Vlaams-Brabant, de gemeenten en KiemKracht samen. Onze Intergemeentelijke Natuur- en Landschapsploegen (INL) staan paraat om het biodiversiteitsbeleid in de gemeenten te realiseren.

GEEN EENDAGSVLIEG

Wat INL bijzonder maakt, is de sterke samenwerking met de gemeenten en de provincie, en de bereidheid om in biodiversiteit te investeren. Dankzij INL blijven het niet bij goede voornemens, maar worden er concrete acties ondernomen die zowel de lokale natuurontwikkeling bevorderen als het klimaat ten goede komen. Inmiddels zijn er al 26 gemeenten via KiemKracht bij betrokken, en daar zijn we bij KiemKracht bijzonder trots op!

Deze gemeenten geven zowel de natuur als de sociale tewerkstelling in onze regio een stevige impuls.



HOE GAAN ONZE INL-PLOEGEN TE WERK?

PLOEGEN

Elke dag vertrekken er vanuit onze verschillende vestigingen tientallen ploegen, die onder alle weersomstandigheden werken aan het verbeteren van de natuur. Elke ploeg wordt begeleid door een teamleider, die verantwoordelijk is voor de juiste uitvoering van het werk, de kwaliteitscontrole en de sfeer op het terrein. De teams bestaan uit een mix van ervaren medewerkers en nieuwere krachten, wat zorgt voor een goede balans binnen elke ploeg.

OMKADERING

Naast het werk op het terrein spelen veel andere mensen een belangrijke rol in dit project. De INL-coördinator houdt het overzicht en onderhoudt contact met de gemeenten en de provincie Vlaams-Brabant. De planner zorgt voor de wekelijkse planning en verstuurt deze naar de gemeenten, terwijl de projectverantwoordelijke de teamleiders aanstuurt. De ecooloog is betrokken bij de monitoring en het beheer van de natuur.

Samen met de gemeenten en partners zoals het Regionaal Landschap werken we aan het ontwikkelen van een beheervisie. Op het digitale platform voor landschapsbeheer (DIPLA) registreren we welke Kleine Landschapselementen (KLE's) we beheren. Dit is een waardevolle bron van informatie!



OPLEIDING EN SENSIBILISATIE

Wij investeren in de opleiding van onze medewerkers, zodat ze begrijpen waarom we bepaalde keuzes maken, bijvoorbeeld waarom en wanneer we maaien, en met welk type apparatuur. We kiezen bijvoorbeeld voor één keer maaien, twee keer maaien, of maaien met als doel verschraling, wat drie keer maaien inhoudt. Ook proberen we het bredere publiek te sensibiliseren via infoborden en evenementen.

Daarnaast bieden we opleidingen aan die specifiek gericht zijn op natuurbeheer (zoals het werken met kettingzagen) en op de doorstroom naar de reguliere arbeidsmarkt (zoals Nederlandse taal, rijbewijs, sollicitatievaardigheden, ...). Onze medewerkers kunnen altijd rekenen op de steun van de sociale dienst, waar ze terecht kunnen voor hulp bij administratieve vragen of persoonlijke problemen.

DOORSTROMEN NAAR DE REGULIERE ARBEIDSMARKT

Wij vertrouwen op de kracht van elke persoon. Mensen met een afstand tot de arbeidsmarkt krijgen bij ons de kans om opnieuw (werk)geluk te ervaren en door te stromen naar de reguliere arbeidsmarkt.

Lucien kwam als politieke vluchteling in België terecht nadat hij zijn thuisland Burundi moest ontvluchten. Zijn familie bleef achter in Burundi, waar zijn vrouw, broer en andere familieleden na zijn vlucht slachtoffer werden van vergiftiging. Het verlies van zijn dierbaren en de moeilijke omstandigheden vroegen veel van Lucien, en het kostte hem tijd om zijn leven weer op de rails te krijgen. Dankzij de steun van KiemKracht begon hij zich langzaam maar zeker weer staande te houden. Hij nam zijn verantwoordelijkheden zowel op het werk als daarbuiten serieus en slaagde, met enige hulp bij de administratieve rompslomp, erin gezinshereniging te verkrijgen, zodat hij zijn minderjarige kinderen naar België kon brengen.

Nadat zijn “overlevingsfase” achter de rug was, begon Lucien interesse en de nodige vaardigheden te ontwikkelen om door te stromen naar de reguliere arbeidsmarkt. Hij wilde graag werken met dieren, iets waar hij ervaring in had opgedaan als ranger op een krokodillenboerderij in Burundi. Samen met de trajectverantwoordelijke van KiemKracht slaagde hij erin een stageplek te bemachtigen bij Planckendael, een ervaring die uitmondde in een voltijdse tewerkstelling!



PROJECTEN

SOORTENBESCHERMING

VROEDMEESTERPAD

De vroedmeesterpad is een zeldzame amfibie die bijna verdwenen is uit Vlaanderen. In Vlaams-Brabant zijn er nog enkele geschikte plekken, waaronder de begraafplaats van Sint-Genesius-Rode. In 2024 heeft KiemKracht zich ingezet om de voortplantingsgebieden van deze soort opnieuw geschikt te maken. De beplanting werd volledig verwijderd om betere omstandigheden voor de vroedmeesterpad te creëren. Het INBO (Instituut voor Natuur- en Bosonderzoek) heeft een kweekprogramma opgezet, en in 2025 worden er jonge vroedmeesterpadden uitgezet. We hopen dat het zware winterwerk zijn vruchten afwerpt en dat we in 2025 weer de roep van de padden kunnen horen!

VLIEGEND HERT

Een andere zeldzame soort die nog voorkomt in Vlaams-Brabant is het vliegend hert. Ook in 2024 hebben we, als onderdeel van de INL-werking, enkele broedhopen geplaatst. De larven van het vliegend hert ontwikkelen zich in dood hout onder de grond (waar ze wel tot vijf jaar kunnen blijven!). De kevers komen tevoorschijn op warme zomeravonden in juni en juli. Zeker de moeite waard om eens te gaan kijken, want het is een indrukwekkend zicht!

EIKELMUIS

De eikelmuis heeft het steeds moeilijker door het verlies van haar leefgebied. Op enkele plekken komt ze nog voor, en hier creëren we de ideale omstandigheden voor deze soort. Oude bomen met veel holtes worden behouden, dode bomen blijven staan, maar soms vinden de eikelmuisen toch niet genoeg schuilplaatsen. Daarom hangen we nestkasten op voor deze mooie soort. Dit hebben we onder andere gedaan in het Vliegbos in Zaventem, in samenwerking met Regionaal Landschap Brabantse Kouters. We hopen dat de eikelmuisen de nestkasten snel zullen gebruiken.



HOOILANDBEHEER

Zoals elk jaar legt KiemKracht veel nadruk op het beheer van hooiland. Door het natte voorjaar en de daaropvolgende regenachtige zomer was het niet makkelijk om dit beheer goed uit te voeren. Met wat extra manueel werk en de hulp van schapen is het ons toch gelukt om alles op orde te krijgen. Ook hebben we vorig jaar ingezet op vroeg maaien, wat we doen om onze hooilanden bloemrijker te maken. Vroeg maaien zorgt ervoor dat grassen minder hard groeien, waardoor bloeiende kruiden meer ruimte krijgen om zich te ontwikkelen. We kijken nu vol verwachting uit naar het voorjaar van 2025 om de resultaten van ons werk te kunnen zien.

LOKET ONDERHOUD BUITENGEBIED

Samen met de regionale landschappen werd enkele jaren geleden het LOB (Loket Onderhoud Buitengebied) opgezet. KiemKracht beheert houtkanten door middel van hakhoutbeheer. Dit houdt in dat we de bomen en struiken op een cyclus van 3 tot 12 jaar afzetten, waarbij we telkens een deel van de houtkant tot aan de grond snoeien. Het volgende voorjaar groeien deze bomen weer uit. Dit beheer wordt al eeuwenlang toegepast, eerst voor brand- en geriefhout, en nu omdat het tal van voordelen biedt voor verschillende diersoorten en planten.

Daarnaast planten we ook zelf graag houtkanten, heggen en hagen aan waar deze een meerwaarde bieden voor natuur en landschap.



PROJECTEN

DIEPEKANTEN GRIMBERGEN

De holle weg 'Diepekanten' in Grimbergen is een goed voorbeeld van een diepe holle weg die ontstaan is door eeuwenlange erosie. Het verkeer zorgt voor een kleine verdieping in de weg, en wanneer het regent, wordt deze steeds dieper uitgesleten. Dit proces wordt versterkt door meer verkeer, waardoor holle wegen kunnen ontstaan die zelfs meters diep worden, zoals hier het geval is. Voor deze holle weg was beheer noodzakelijk. We hebben hakhoutbeheer toegepast, waardoor er tijdelijk meer licht komt, zodat andere bomen en struiken kunnen groeien. Op 18 maart 2024 vond hier een persmoment plaats, samen met de gemeente en provincie. Ook de plaatselijke lagere school was aanwezig en kreeg een rondleiding in en langs de holle weg.

KNOTTEN

Knotbomen zijn bijzonder waardevolle elementen in het landschap. De vele holtes bieden nest- en schuilgelegenheid voor talloze dieren. Het kleinste uiltje van ons land, de steenuil, is bijvoorbeeld een echte specialist in knotwilgen. Daarnaast hebben knotbomen ook culturele waarde. Ze werden bijvoorbeeld gebruikt om perceelsgrenzen aan te geven, en de takken dienden als geriefhout. Tegenwoordig worden de langste wilgen-takken gebruikt voor het maken van wilgenhutten. Wist je trouwens dat niet alleen wilgen geknot kunnen worden? Op drogere plekken kiezen we soms voor eiken, essen of haagbeuken. Het beheer van knotbomen bestaat uit regelmatig knotten. Als we dit niet doen, kunnen de takken uit scheuren en sterft de boom uiteindelijk.



BIO BLOEMBOLLEN

Het klinkt misschien tegenstrijdig, maar het volplanten van je gebied met niet-biologische bloembollen is schadelijker voor de natuur dan wanneer je helemaal geen bloembollen plant. Niet-biologische bloembollen worden vaak behandeld met pesticiden, terwijl bio bloembollen een gezonde voedselbron voor bestuivers bieden. De chemische stoffen in niet-biologische bollen komen in de bodem, het water en de lucht terecht, wat schadelijk is voor vele insecten. Daarom kiezen we binnen INL voor biologische alternatieven, zodat we direct bijdragen aan een betere bodemkwaliteit, gezonder voedsel voor insecten en het herstel van biodiversiteit. We kiezen dus niet alleen voor een bloeiend uitzicht, maar ook voor een bloeiende natuur. In 2024 plantten we in totaal meer dan 95.000 bloembollen. Een duurzame keuze!



PROJECTEN



SNOEIEN VAN FRUITBOMEN

KiemKracht beheert in de regio rond Brussel 56 gemeentelijke hoogstamboomgaarden, variërend in grootte en leeftijd. Van enkele bomen tot uitgestrekte boomweiden, soms jong, soms oud, in een losse opzet of volgens het klassieke rasterpatroon. In totaal gaat het om zo'n 1500 fruitbomen.

De gebieden rond Brussel waren vroeger de fruitstreken van de hoofdstad, met name het Pajottenland was rijk bezaaid met boomgaarden. Hoewel hoogstamboomgaarden vandaag hun economisch nut hebben verloren, worden ze nog steeds gewaardeerd om hun landschappelijke en ecologische waarde. Als geboorte- en buurtboomgaarden krijgen ze nu ook een nieuwe sociale functie.

Ecologisch gezien fungeren boomgaarden als een cultuur-historisch alternatief voor halfopen, lichtrijke biotopen zoals wastines, ijle bossen en boomweiden. Omdat fruitbomen sneller de 'veterane' levensfase bereiken dan andere boomsoorten, met scheuren, holtes en dood hout, bieden

ze snel schuilplaatsen voor tal van organismen, van epifyten tot zwammen, insecten, vogels, vleermuizen en kleine zoogdieren. Denk bijvoorbeeld aan de steenuil, eikelmuis en de sleedoornpage.

Fruitbomen zijn cultuurbomen. Regelmatig snoeien is essentieel voor hun gezondheid en lange levensduur. In elke levensfase van een fruitboom passen we een specifiek snoei-beheer toe. Jonge bomen krijgen begeleidings-snoei om een evenwichtige kroon op te bouwen. Bij volwassen bomen is de kroonstructuur bereikt, en de snoei beperkt zich tot het openhouden van de kroon en het verwijderen van zieke, kruisende of beschadigde takken. Bij oude bomen passen we verjongings-snoei toe om de groei van nieuwe jonge twijgen te stimuleren.

Van juni tot oktober 2024 werd in 13 gemeentelijke fruitboomgaarden en 1 particuliere hoogstamboomgaard onderhoudssnoei uitgevoerd. In totaal kregen meer dan 500 bomen een opfrisbeurt. Van dit moment werd ook gebruik gemaakt om de teamleiders een snoeicursus te geven.

TECHNISCH PROJECT

DROGENBOS

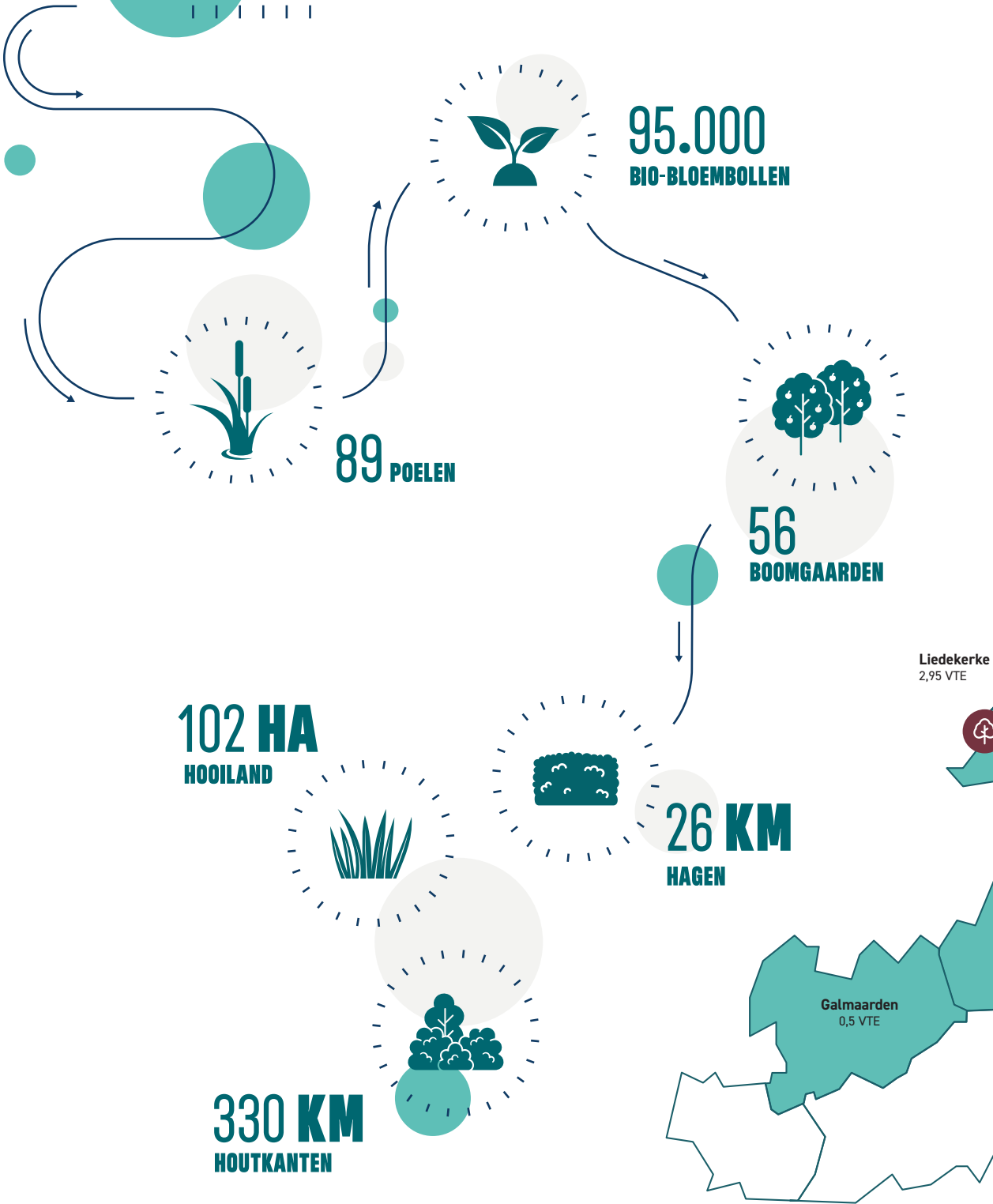
ECOLOGISCH GEHEEL: ONTHARDING, KABELBAAN, SPEELNATUUR.

De INL-ploegen beheren al jarenlang een klein bosje langs de Dender, het Denderbosje. Sinds enkele jaren nemen we ook het heringerichte speelplein aan De Dikke van Pamel voor onze rekening. Om deze twee mooie plekken met elkaar te verbinden, werd vorig jaar een vlonder aangelegd. Daarnaast creëerden we twee uitkijkpunten: één met uitzicht op de Dender en de ander met zicht op de poel. Via de vlonder kunnen wandelaars het hele jaar door met droge voeten door het broekbos lopen.

Onze ploegen geven de voorkeur aan technisch werk, zoals het aanleggen van vlonders en ander vakkundig werk. De poel werd gegraven om het hele jaar door water te bieden en zo het leefgebied voor amfibieën te vergroten.



INTERESSANTE CIJFERS



26 INL-GEMEENTEN

0,5 VTE BIJ DE KLEINSTE GEMEENTE
7 VTE BIJ DE GROOTSTE GEMEENTE

63,65 AANTAL
VOLTIJD
EQUIVALENTEN
(VTE)*

1 VTE = gemiddeld drie INL-dagen per maand
of 1.450 werkuren per jaar



Vertrekpunten van de
KiemKracht ploegen in
Roosdaal, Asse en Vilvoorde.

VOORDELEN VOOR JOUW GEMEENTE

INL is een echt succesverhaal. Wie door onze regio reist, of het nu te voet of per fiets is, ontdekt overal prachtige natuurgebieden. INL toont aan dat samenwerking veel meer oplevert dan alleen handelen. Diverse gemeentediensten, de provincie Vlaams-Brabant en KiemKracht werken dagelijks samen, en die gezamenlijke inspanning werpt zijn vruchten af.

OOK VOOR JOUW GEMEENTE?

- Samen bekijken we hoe we de biodiversiteit in jouw gemeente kunnen versterken. Al onze ideeën vertalen we naar een jaarprogramma, dat als basis dient voor de praktische beheersplanning.
- Wij zorgen voor het benodigde werkmateriaal en lokale werkkrachten op het terrein. Ook als een medewerker ziek wordt, blijft het werk doorgaan.
- We bieden opleiding en begeleiding aan werkkrachten die moeilijker hun weg vinden op de reguliere arbeidsmarkt.
- Onze coördinator, landschapsarchitect, ecooloog, projectverantwoordelijken, planners en teamleiders ondersteunen de gemeente van het beleidsniveau tot de uitvoering.
- Door de bestaande samenwerkingsovereenkomst is een aanbesteding niet nodig.

**MENS.
NATUUR.
TOEKOMST.**

MEER INFORMATIE?

Neem contact op met
Kim De Cock, INL coördinator
via kim.decock@kiemkracht.org.

www.kiemkracht.org

Volg ons ook op
[facebook](#) en [instagram](#)

